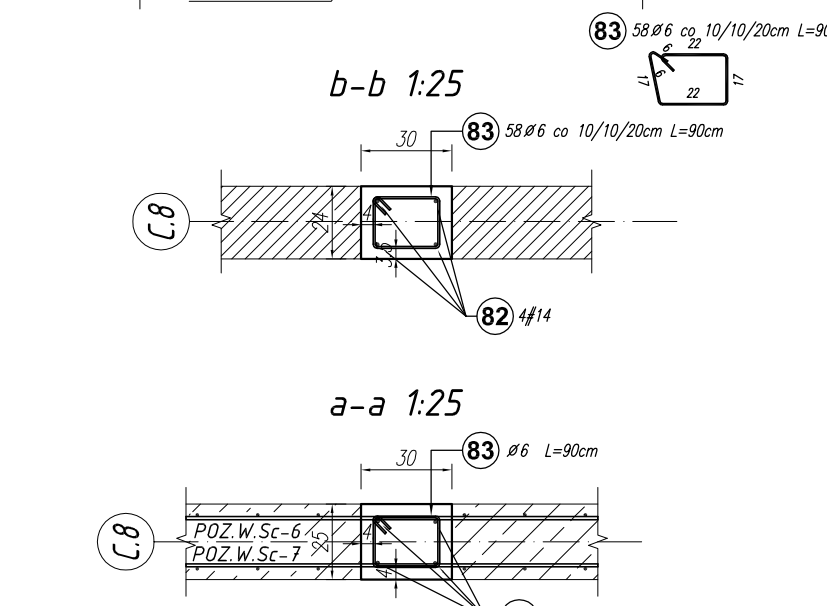
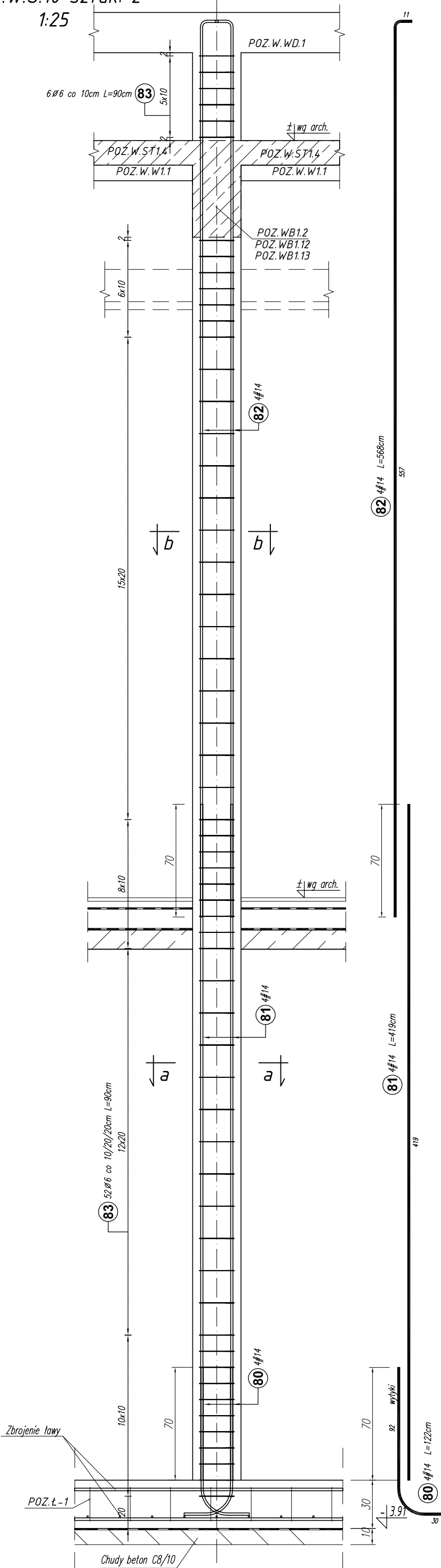
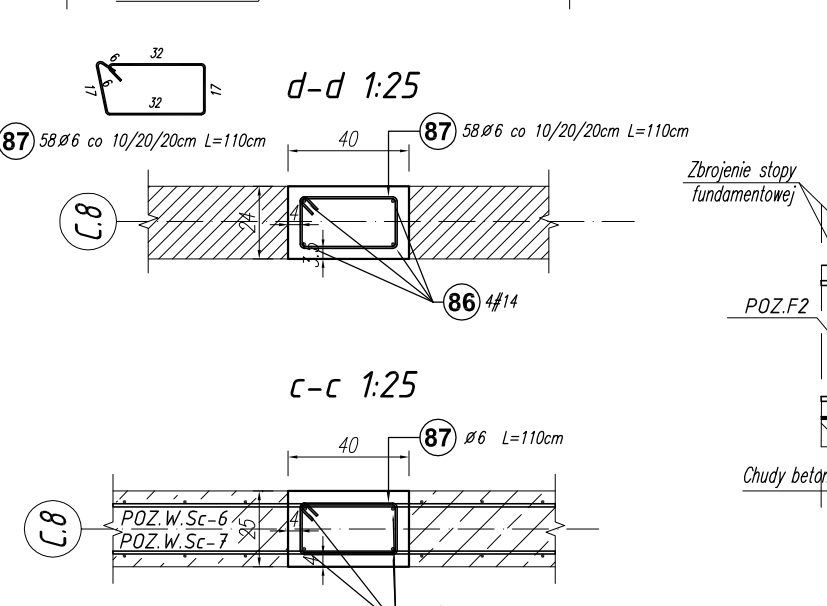
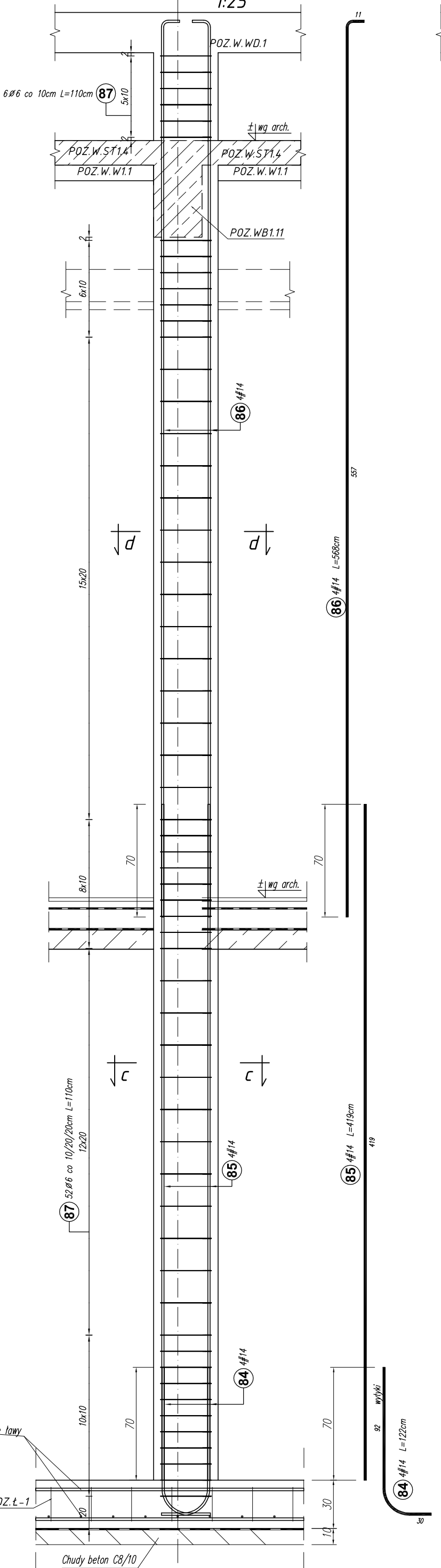


POZ.W.S.9 sztuk: 1  
POZ.W.S.10 sztuk: 2  
1:25



Poz.	Stal		Długość (cm)	Liczba			Długość łączna (m)			
	Ø	#		w elementach	elementów	ogółem	A-I			
	A-I	A-IIIIN					Ø 6	Ø 8	# 14	# 16
80		14	122	4	3	12				
81		14	419	4	3	12			50,28	
82		14	568	4	3	12			68,16	
83	6		90	58	3	174	156,60			
84		14	122	4	1	4			4,88	
85		14	419	4	1	4			16,76	
86		14	568	4	1	4			22,72	
87	6		110	58	1	58	63,80			
88		16	152	4	3	12				18,24
89		16	355	4	3	12				42,60
90		16	373	4	3	12				44,76
91		16	495	4	3	12				59,40
92	8		92	77	3	231	212,52			
Długość wg średnic (m)							220,40	212,52	177,44	165,00
Masa 1 m pręta (kg/m)							0,22	0,40	1,21	1,58
Masa łączna wg średnic (kg)							48,93	83,95	214,70	260,70
Ogółem (kg)									608,28	

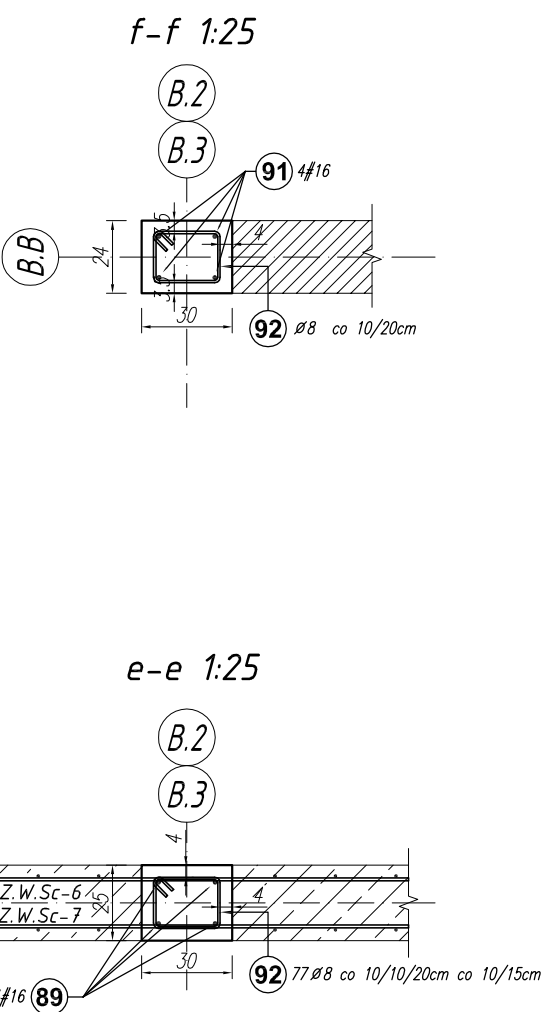
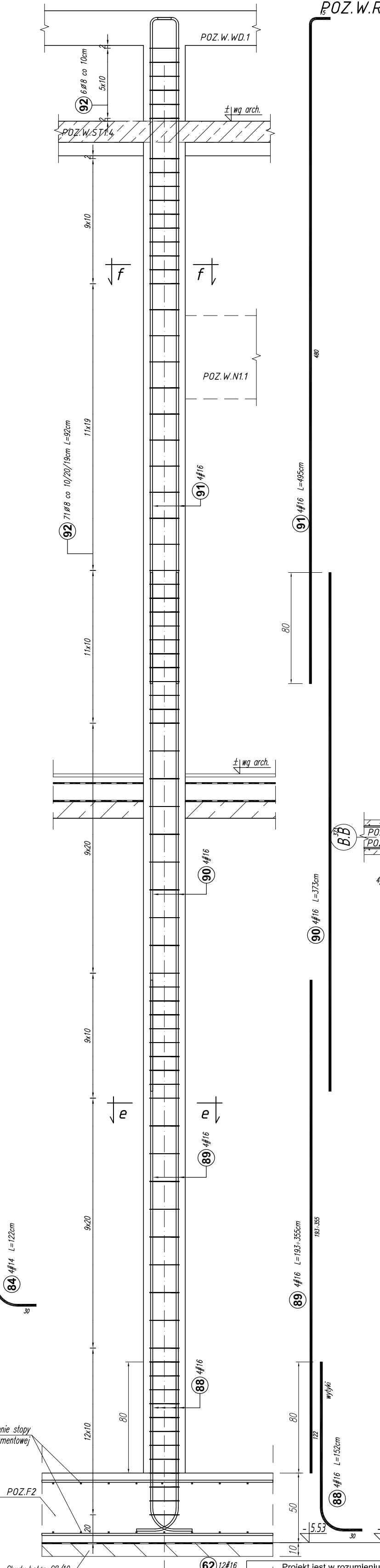
POZ.W.S.12 sztuk: 1  
1:25



- Uwagi:
- Rysunki rozpatrywać łącznie z rysunkami architektury i instalacyjnymi.
  - Wymiary oraz rzędne i usytuowanie elementów wg projektu architektonicznego.
  - Sprawdzić wymiary na budowie.
  - Zaleca się wykonać jeden komplet zbrojenia w celu sprawdzenia wymiarów.
  - Rzędne na rys. konstrukcyjnych należy ostatecznie sprawdzić i ustalić na podstawie rzędnych zamieszczonych na rys. architektonicznych.
  - Stopy monolitycznie połączone ze ścianami żelbetowymi (zbrojenie ścian przepuścić przez stopy)
  - Średnice wewnętrzna zagięcia prętów wykonać zgodnie z normą Eurokod 2. Projektowanie konstrukcji z betonu.

BETON C25/30 FUNDAMENTY  
BETON C20/25 POZOSTAŁE ELEMENTY  
STAL A-IIIIN (B500SP) - #  
STAL A-I (St3SX-b) - Ø

POZ.W.R.1.1 sztuk: 2  
POZ.W.R.1.1A sztuk: 1  
1:25



Projekt jest w rozumieniu Ustawy o prawie autorskim i prawach pokrewnych utworem architektoniczno-urbanistycznym i jest chroniony prawem autorskim.		
<b>GT</b>		
temat / nazwa:	BUDOWA CENTRUM KULTURY WRAZ Z NIEZBĘDĄ INFRASTRUKTURĄ TECHNICZNĄ, URZĄDZENIAMI BUDOWLANymi I MURAMI OPOROWymi NA DZIAŁCE O NUMERZE EWIDENCYJNYM 3158/4 W DYNOWIE	
Inwestor:	dane Inwestora: GMINA MIEJSKA DYNÓW adres: 36-065 DYNÓW, ul. RYNEK 2	
adres inwestycji:	jednostka projektowa: "S.T. ARCHITEKCI" Sp. z o.o. ul. Gen. M. Langewicza 18 (II piętro) 35-021 Rzeszów tel. 17 862 81 66, 500 050 022, 501 308 898	
faza projektu:	PW	data: wrzesień 2025 r.
nazwa rysunku:	SŁUP ŻELBETOWY : POZ.W.S.9; POZ.W.S.10, POZ.W.S.12; POZ.W.R.1.1	nr rys.: K_32
numer projektu:		STA-CK.DYN-2022
imię i nazwisko:	nr uprawnień:	podpis:
branża: KONSTRUKCJA		
projektant:		
mgr inż. Andrzej SYGNAROWICZ	2/95	
projektant sprawdzający:		
mgr inż. Mariusz Salamon	PDK/0050/PWOK/08	